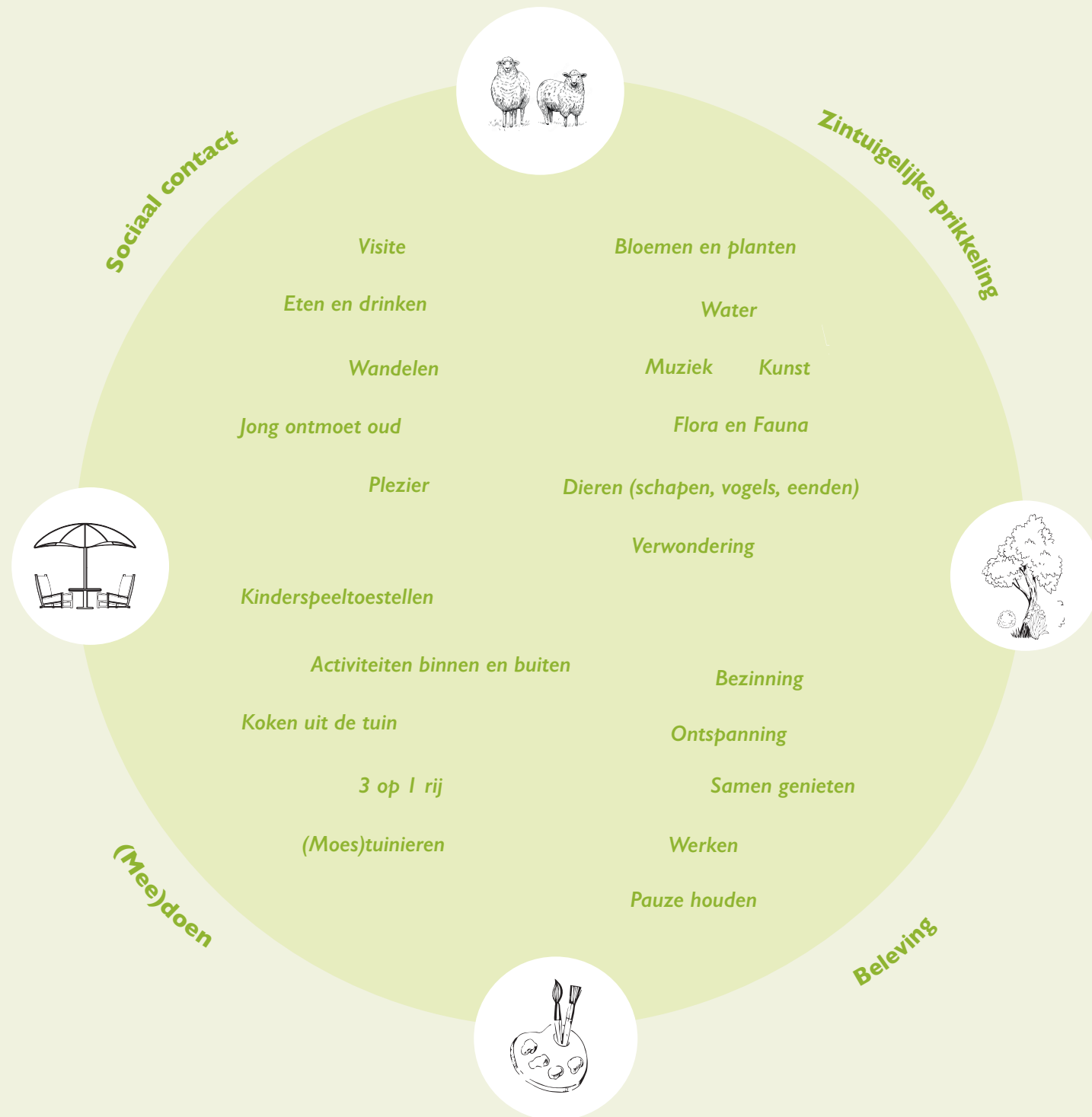


Van Binnen naar Buiten

Wat is er allemaal te beleven, te vinden en te doen in de tuin?



De realisatie van het Zorgconcept van Binnen naar Buiten met daarbij onze prachtige tuin is mede mogelijk gemaakt met de hulp van vele betrokkenen.

Wij willen onze dank uitspreken aan een ieder die op welke wijze dan ook een bijdrage heeft geleverd.

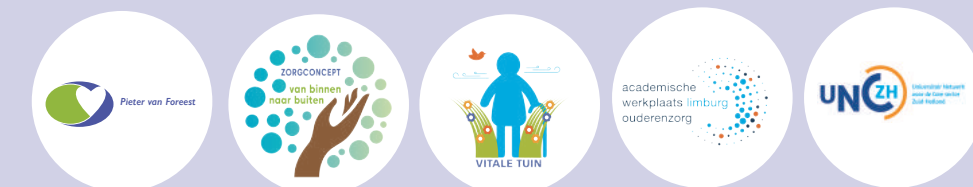
Op de hoogte blijven?
www.pietervanforeest.nl/de-bieslandhof/tuin
of scan de QR code!



De Bieslandhof, Beukenlaan 2, 2612VC Delft

Van Binnen naar Buiten

“Elke keer als je buiten bent geweest, voel je je van binnen een stukje beter”



Van Binnen naar Buiten: ontwikkeling van een nieuw zorgconcept

Samen

Alles wat we doen, doen we in het belang van onze cliënten en collega's. Het sleutelwoord daarbij: we doen het samen. En zo ontstond een nieuw zorgconcept van Binnen naar Buiten.

Pieter van Foreest en de academische netwerken ouderenzorg Universitair Netwerk voor de Care sector Zuid-Holland (UNC-ZH) en Academische Werkplaats Ouderenzorg Limburg (AWO Limburg) slaan de handen ineen voor het onderzoek naar de vitale tuin en hiermee de ontwikkeling van een nieuw zorgconcept: Van Binnen naar Buiten.



Naar buiten gaan hoort bij het dagelijks leven, ook als je in een verpleeghuis woont

Wij vinden dat naar buiten gaan onderdeel hoort te zijn van het dagelijks leven van verpleeghuisbewoners. Alle bewoners die daar behoefte aan hebben moeten dagelijks vrij naar buiten kunnen gaan in een omgeving die passend is bij hun persoonlijke situatie. Het naar buiten gaan is onderdeel van persoonsgerichte zorg. Een manier van werken, een manier van doen. Want elke keer als je heel even buiten bent geweest, voel je je als mens van binnen een stukje beter!

De Bieslandhof

De Bieslandhof is een groot expertisecentrum grenzend aan het stadshart van Delft. Een huis voor vele bewoners en een tijdelijk verblijf voor kwetsbare cliënten. Of het nu gaat om een bewoner op leeftijd met een fysieke zorgvraag, een jongere of oudere bewoner met dementie of om iemand die tijdelijk bij ons verblijft in verband met screening, geriatrische revalidatie, een crisis of zorg in de laatste levensfase. Dagelijks wonen en verblijven vele mensen in onze locatie. Daarbij zijn er ook senioren die overdag het ontmoetingscentrum bezoeken en natuurlijk onze collega's, vrijwilligers en alle bezoekers. Zoveel mensen, waarbij we niets liever willen dan iedereen zichzelf kan zijn en kan genieten van zowel binnen als buiten.

Onze droom

De Bieslandhof is een locatie met een lange historie, gebouwd met de inzichten van weleer, waarbij er afdelingen waren (die nog) geen vrije toegang hadden tot buiten. Bewoners met dementie die hierdoor niet zomaar dagelijks vrij naar buiten konden gaan. Wat zou het mooi zijn om dit wel te kunnen realiseren! Een idee werd gedeeld, een droom werd uitgesproken en zo werd dit onze gezamenlijke droom met een visie op het nieuwe zorgconcept, waarbij buiten een belangrijk onderdeel is van het dagelijks leven. Dat heeft een enorme impact voor iedereen. Voor bewoners, mensen die tijdelijk bij ons verblijven, voor de mensen van het ontmoetingscentrum, maar ook voor de werkwijze voor onze collega's en vrijwilligers en natuurlijk voor alle bezoekers.

Een wetenschappelijk onderzoek om een vitale tuin toegankelijk te maken voor iedereen werd gestart, de vereisten om veilig open te kunnen worden in kaart gebracht en het nieuwe zorgconcept werd geboren: 'Van Binnen naar Buiten'.

“Elke keer als je buiten bent geweest, voel je je van binnen een stukje beter”

De Vitale Tuin: wetenschappelijk onderzoek

Buiten beleven, genieten en ontspannen...

Een momentje voor jezelf nemen...

Diep ademhalen, de onrust eruit lopen...

Verwonderd worden door de natuur...

Buiten zijn is goed voor ons allemaal!

Naar buiten gaan heeft een positief effect

Het belang van naar buiten gaan en natuurbeleving is steeds meer in beeld, echter natuurbeleving is onvoldoende onderdeel van het dagelijks leven van bewoners in een verpleeghuis. De natuur positief ervaren met al je zintuigen: het voelen, horen, zien, ruiken en proeven van de natuur en het buiten zijn. Uit onderzoek en in de literatuur komt duidelijk naar voren dat door het naar buiten gaan er positieve effecten zijn op de kwaliteit van leven, onbegrepen gedrag, slaap, stemming, stress, het lichaam en het denken. Op naar een vitale tuin met natuurbeleving!

De tuin herinrichten

Melanie van der Velde is psycholoog bij Pieter van Foreest en zij doet op dit moment promotieonderzoek rondom de vitale tuin. Het doel? Inzicht krijgen in het effect van het herinrichten van onze tuin, de implementatie en het gebruik van de tuin. Wat is het effect op het dagelijks leven en de kwaliteit van leven van de bewoners met dementie door het herinrichten van de tuin? Uiteraard wordt er ook een (proces)evaluatie uitgevoerd om te leren van de dingen die goed gaan of juist minder goed gaan en daardoor drempels vormen. Dit doen we om ook andere woonzorglocaties op weg te helpen met de realisatie van een vitale tuin die actief bijdraagt aan het welbevinden van bewoners en cliënten op een persoonsgerichte manier.

“Onze droom is dat alle bewoners die daar behoefte aan hebben op een persoonsgerichte manier dagelijks vrij naar buiten kunnen in een omgeving die passend is.

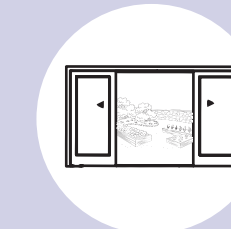
Wij voelen de urgentie om naar buiten te kunnen gaan, het is een groot gemist voor de bewoners. Vanuit dat gevoel zijn we dit onderzoek gestart.”



Van droom naar werkelijkheid: dat realiseren we samen

Veilig open

Iedereen wil zichzelf kunnen zijn. Of je nu zorg nodig hebt of niet. Bewoners met een zorgvraag kunnen heel goed aangeven wat ze wel of niet willen, ook als zij cognitieve problemen (dementie) hebben. Eén van de grootste vormen van autonomie is kunnen gaan en staan waar je wilt. Een gevoel van vrijheid. En dat willen we graag op een veilige manier realiseren in De Bieslandhof.



Samen

Belangrijk is om dan te weten hoe we bewoners, die dit wensen, op een veilige manier meer gebruik zouden kunnen laten maken van de tuin. Zelf naar buiten gaan, meedoen en genieten. Maar hoe realiseer je dat? We zijn in gesprek gegaan met betrokkenen. Er is een enquête verstuurd, het wetenschappelijk onderzoek voor de inrichting van de tuin is gestart en we zijn samen met collega's vanuit de verschillende afdelingen binnen de locatie en met collega's vanuit vastgoed en ICT nagegaan wat er aan het gebouw veranderd zou kunnen en/of moeten worden om 'veilig open met toegang tot de tuin' voor iedere bewoner te kunnen realiseren. (Nieuwe) collega's zijn en/of worden meegenomen in de zienswijze en opgeleid in het toepassen van de nieuwe techniek.

Gebouw aanpassen waar nodig & inzet van techniek

Veilig open met toegang tot de tuin voor iedereen betekent: extra ingangen realiseren, drempels letterlijk verlagen, het gebouw zichtbaar aanpassen om de weg naar de tuin duidelijk zichtbaar te maken én in afstemming met familie het inzetten van toezichhoudende techniek om veilig open op een verantwoorde manier te kunnen realiseren.

In gesprek over geaccepteerd risico

Daarbij is het van groot belang om in gesprek te gaan met cliënt en/of hun naasten over het geaccepteerde risico in balans met meer in vrijheid naar buiten kunnen. Wat is acceptabel? Stap voor stap, beetje bij beetje gaan alle afdelingen veilig open en kunnen meer en meer bewoners vrij naar buiten indien zij dit wensen. We zijn blij en trots dat we dit kunnen realiseren.



Buiten genieten van de nieuwe tuin

Alle inzichten vanuit het onderzoek, de enquête en de gesprekken hebben geleid tot het nieuwe zorgconcept en het ontwerp van de nieuwe tuin. Voor de tuin zijn we samen met de tuinarchitect aan de slag gegaan met alle wensen, eisen, inzichten en ideeën. Het resultaat: een prachtige tuin waarin zelf ontdekken, beleven en meedoen centraal staan. Veilig en zichtbaar, met paden die niet een te sterke helling hebben, op diverse plekken een sierlijk hekwerk en met een duidelijk te volgen pad. Er is een terras en er zijn diverse plekken om rustig te kunnen zitten, kijken of meedoen en te genieten van de planten en (pluk)bloemen. Ook is er een speeltuin. Kortom voor alle generaties is er iets te doen en te beleven.

Van wandeling tot activiteit

Familie, naasten, collega's of vrijwilligers die wandelen met bewoners, doen samen een drankje buiten of genieten van de lunch. Zelfs een verjaardag buiten vieren is mogelijk. Er zijn vele leuke activiteiten die buiten worden georganiseerd. Vele stappen worden er gezet. We zien bewoners volop genieten en merken dat er ook bewoners zijn waarbij de onrust zichtbaar afneemt, de eigen regie neemt toe en over het algemeen slaapt men beter. Wat willen we nog meer?

“Samen genieten, samen naar buiten”