



Patiëntkarakteristieken

Aantal patiënten	723 patiënten
Geslacht	47.6% 52.4%
Leeftijd (gemiddelde)	75 jaar (van 42 tot 100)
Ziekenhuisopname	90.3% (mediaan duur 23 dagen)
IC opname	33.2%
Clinical Frailty Scale (CSF) bij opname	7.1% fit (CFS 1-3) 17.8% pre-frail (CFS 4-5) 43.3% frail (CFS 6-9)
Delier tijdens of na acute infectie	28.9%
Ligduur GR in weken; mediaan (IQR)	3.7 weken (2.1 - 5.7)
Behandelingen tijdens GR	Fysiotherapie (82.3%) Ergotherapie (64.6%) Energie- en eiwit-verrijkt dieet (60.4%) Psychosociale hulp (23.5%) etc.



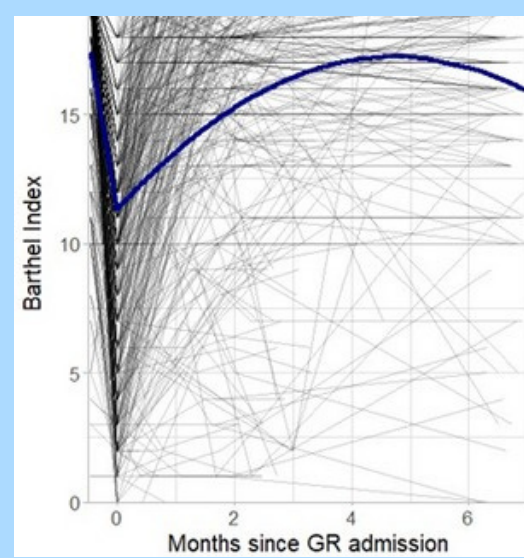
10 deelnemende landen

Resultaten en conclusies

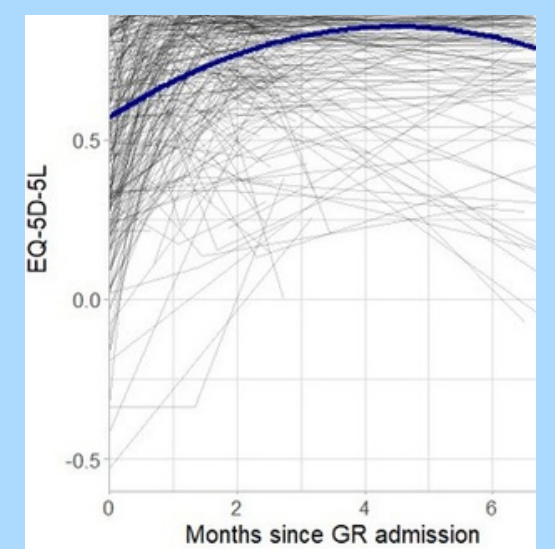
Gemiddelde

Post-COVID patiënten in de GR herstellen gemiddeld gezien goed op het gebied van dagelijks functioneren en kwaliteit van leven (blauwe lijnen). Echter, op individueel niveau is grote variatie in hersteltrajecten zichtbaar (zwarte lijnen).

Dagelijks functioneren (Barthel Index)

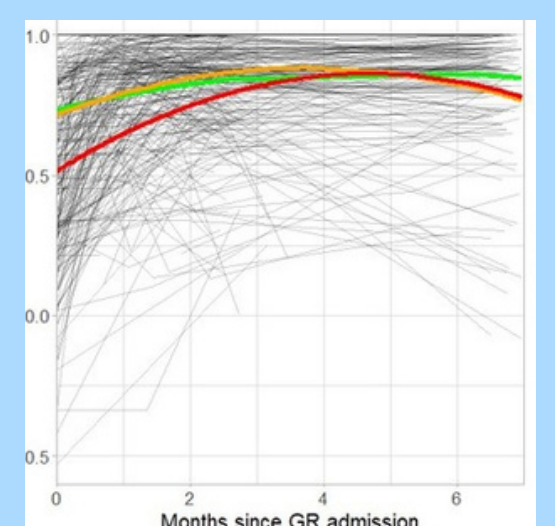
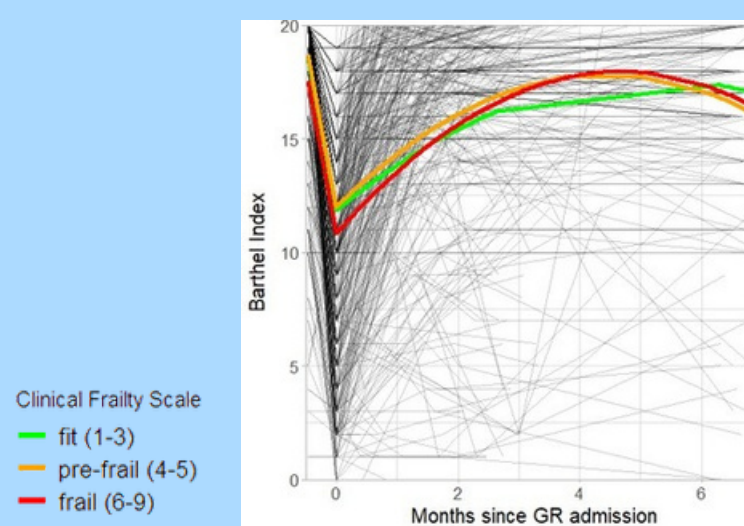


Kwaliteit van leven (EQ-5D-5L)



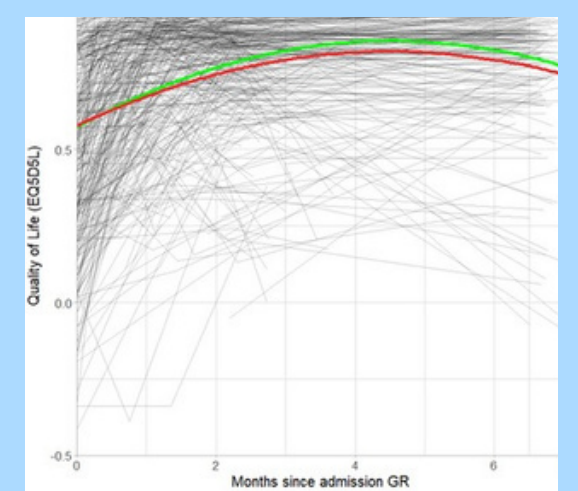
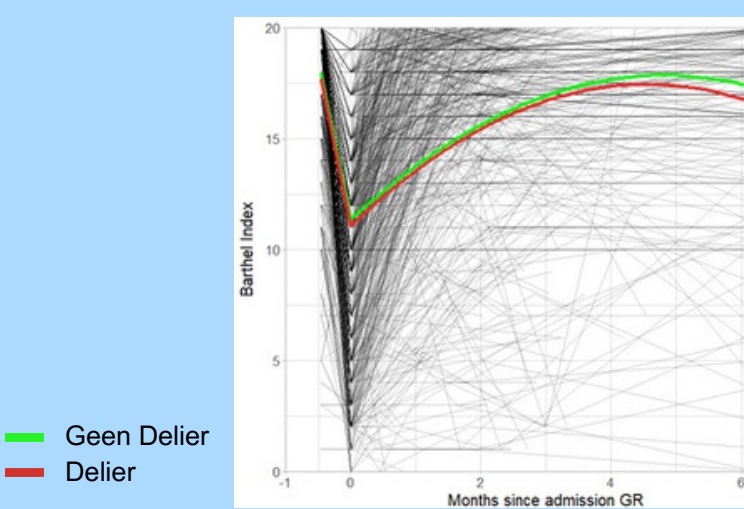
Vergelijking tussen frailty levels

Zowel kwetsbare als fitte patiënten herstellen aanzienlijk op het gebied van dagelijks functioneren en kwaliteit van leven.



Vergelijking wel/geen delier

Zowel patiënten met als zonder delier tijdens/na de acute infectie herstellen substantieel in dagelijks functioneren en kwaliteit van leven.



Implicaties

Bij de triage van patiënten voor de geriatrische revalidatie is het belangrijk om het herstelpotentieel in kaart te brengen middels een uitgebreide beoordeling, waarbij men verder kijkt dan alleen naar de kwetsbaarheid en delier status.

Lees de wetenschappelijke publicaties over herstel en kwetsbaarheid [hier](#), en over herstel en delier [hier](#).

Met dank aan alle deelnemende zorginstellingen